

財團法人門諾社會福利慈善事業基金會(臺東區域中心)

113年4月派案量

服務項目	單位	派案量	
		東河站	長濱站
居服BA	麥子有福居家式	4	3
	東基居家式		
	紅十字會居家式		
	關山慈濟居家式		
	聖母綜合式	5	
	伊甸耆福綜合式		2
	第二照顧居家服務式	6	2
	南迴綜合式		
	東美居家式		
	真善美居家式		
	慈濟基金會居家式		4
	樂心居家式		
	慈濟關山綜合式		
	靈糧堂成功綜合式	1	
	馬偕居家式		
	惠心居家式		
	心人愛居家式	7	
	宥安居家式	2	
	瑞鄰居家式		
	富森居家式		
	昱心居家式		
	樂智綜合式		
	寶桑居家式		
日照BB	天琪社區式		
	聖母綜合式		
	聖心社區式		
	榮民社區式		
	部東社區式		
	新生社區式		
	愛德社區式		
	伊甸耆福綜合式		
	麥子鹿野社區式		
	麥子關山社區式		
	南迴綜合式		
	麥子金峰社區式		
	慈濟關山綜合式		
	靈糧堂成功綜合式		
	伊甸頤福綜合式		
樂智綜合式			

財團法人門諾社會福利慈善事業基金會(臺東區域中心)

113年4月派案量

服務項目	單位	派案量	
		東河站	長濱站
家托BC	嘉蘭		
	正興		
	都蘭	1	
	富豐		
	泰安		
	成功		
	岩灣		
	原鄉		
	延平		
	平安之家		
	山茨方		
	安朔		
	長濱願景		
	永興		
	金崙		
	社區式交通接送 BD03	天琪社區式	
聖母綜合式			
聖心社區式			
榮民社區式			
部東社區式			
新生社區式			
愛德社區式			
伊甸耆福綜合式			
麥子鹿野社區式			
麥子關山社區式			
南迴綜合式			
麥子金峰社區式			
慈濟關山綜合式			
靈糧堂成功綜合式			
伊甸頤福綜合式			
樂智綜合式			
紅十字會			
麥子			
東美			
門諾			
伊甸			
慈濟關山分院			
聖母居家護理所		1	
蘭嶼衛生所			
微光			

財團法人門諾社會福利慈善事業基金會(臺東區域中心)

113年4月派案量

服務項目	單位	派案量	
		東河站	長濱站
專業服務C	慈濟關山分院		
	榮民居家護理所		
	榮民臺東分院		
	東基居家護理所		
	台東基督教醫院		
	衛生福利部臺東醫院		
	部東居家護理所		
	慈濟關山居家護理所		
	台東聖母醫院		
	台東聖母居家護理所		
	馬偕居家護理所		
	台東馬偕紀念醫院		
	晴安居家護理所		
	雅布書卡嫩居家護理所		
	東美居家物理治療所		1
	大福職能治療所		1
	都蘭診所		
	東美居家長照機構		
	南迴居家護理所		
	原鄉居家護理所		
	卑南居家護理所		
	池上居家護理所		
	東河居家護理所		
	成功居家護理所		
	長濱居家護理所		
	太麻里居家護理所		
	大武居家護理所		
	達仁居家護理所		
	海端居家護理所		
	蘭嶼居家護理所		
	綠島居家護理所		
	延平居家護理所		
	鹿野居家護理所		
金峰居家護理所			
瑞鄰居家護理所			
曉春居家護理所			

財團法人門諾社會福利慈善事業基金會(臺東區域中心)

113年4月派案量

服務項目	單位	派案量	
		東河站	長濱站
交通接送D	門諾	3	
	麥子	8	
	松德	3	1
	大武		
	達仁		
	伊甸		7
	慈濟關山分院		
	蘭嶼衛生所		
	東美		
	微光		
	喘息服務G	麥子有福居家式	
東基居家式			
紅十字會居家式			
關山慈濟居家式			
聖母綜合式			
伊甸耆福綜合式			
第二照顧居家式		2	2
南迴綜合式			
東美居家式			
真善美居家式			
慈濟基金會居家式			1
樂心居家式			
慈濟關山綜合式			
靈糧堂成功綜合式			
馬偕居家式			
惠心居家式			
心人愛居家式		1	
宥安居家式			
瑞鄰居家式			
富森居家式			
豈心居家式			
寶桑居家式			
天琪社區式			
聖心社區式			
榮民社區式			
部東社區式			
新生社區式			
愛德社區式			
麥子鹿野社區式			
麥子關山社區式			
麥子金峰社區式			

財團法人門諾社會福利慈善事業基金會(臺東區域中心)

113年4月派案量

服務項目	單位	派案量		
		東河站	長濱站	
	伊甸頤福綜合式			
	樂智綜合式			
	臺東醫院護理之家	1		
	迦南護理之家			
	太麻里老人長期照顧中心			
	柏林老人養護中心			
	台東仁愛之家			
	長青老人養護中心			
	大愛老人養護中心			
	仁和老人養護中心			
	利嘉老人長期照顧中心			
	安康護理之家			
	豐禾老人養護中心			
	成功海景護理之家			
	樂齡老人長期照顧中心			
	嘉蘭醫事C			
	太麻里醫事C			
	泰源醫事C			
	桃源醫事C			
	關山醫事C			
	泰安社照C			
	送餐O	麥子		
		聖母綜合式	5	
伊甸			4	
李勝賢				
純堉				

財團法人門諾社會福利慈善事業基金會臺東區域中心

社區整合型服務中心(A)派案作業辦法

一、目的：

A 單位應秉持個案管理之核心公平派案，以個案最佳利益為優先，派案時應給予個案充足的服務資訊、個案服務選擇意願優先並考量欲派之 B 單位之量能予以派案，並公布派案情形、加強派案資訊透明化，有關服務流程及派案原則，本單位參照衛生福利部 2018 年 12 月 14 日衛部顧字第 1071962562 號函頒縣市政府辦理社區整合型服務中心(A)注意事項與派案原則彈性調整派案原則及臺東縣衛生局社區整合型服務中心(A)派案管理機制。

二、範圍：

適用於社區整合型服務中心(A 單位)。

三、名詞定義：

無

四、參考文件：

臺東縣衛生局社區整合型服務中心(A)派案管理機制。

五、衍生文件：

無

六、內容：

社區整合服務中心(A)-個管人員應秉持個案管理之核心-公平派案，以服務使用者最佳利益為優先，派案予單位時應給予服務個案充足的單位服務資訊並依以下原則照會服務單位：

1. 以個案選擇意願優先。
2. 倘個案無意願，則依本縣衛生局公告之輪派表順序並評估以下因素，輪派至個案居住處(鄉鎮市)之單位提供服務：

- (1) 服務人力及服務量能充足，可協助個案達成照顧目標者優先。
- (2) 服務提供即時性高優先。
- (3) 服務提供可近性高優先。

倘符合前揭原則，本單位亦得派案予自身之服務提供單位。

1. 依前揭派案原則接受轉介或照會之服務提供單位原則不得無故拒絕接案，倘有正當事由未能提供服務，本單位訂有相關處理輔導機制，如：改派機制，請服務提供單位提出改善方案等，以維護個案照顧權益。
2. 本單位針對服務提供單位設有服務品質追蹤及督導機制，倘服務單位未能持續提供服務之情形，得轉派其他單位、減少或暫停派案。倘服務提供單位經多次未能提供服務並經訪查後未如期改善，則回報本縣衛生局，相關追蹤成果並列為未來本單位與服務提供單位合作延續參考依據。
3. 本單位不得圖利特定服務提供單位，亦不能向服務提供單位收取任何形式費用(抽成費、派案費、管理費等)。

若遇以下情事，則改派其他服務單位或通報照管中心及主管機關：

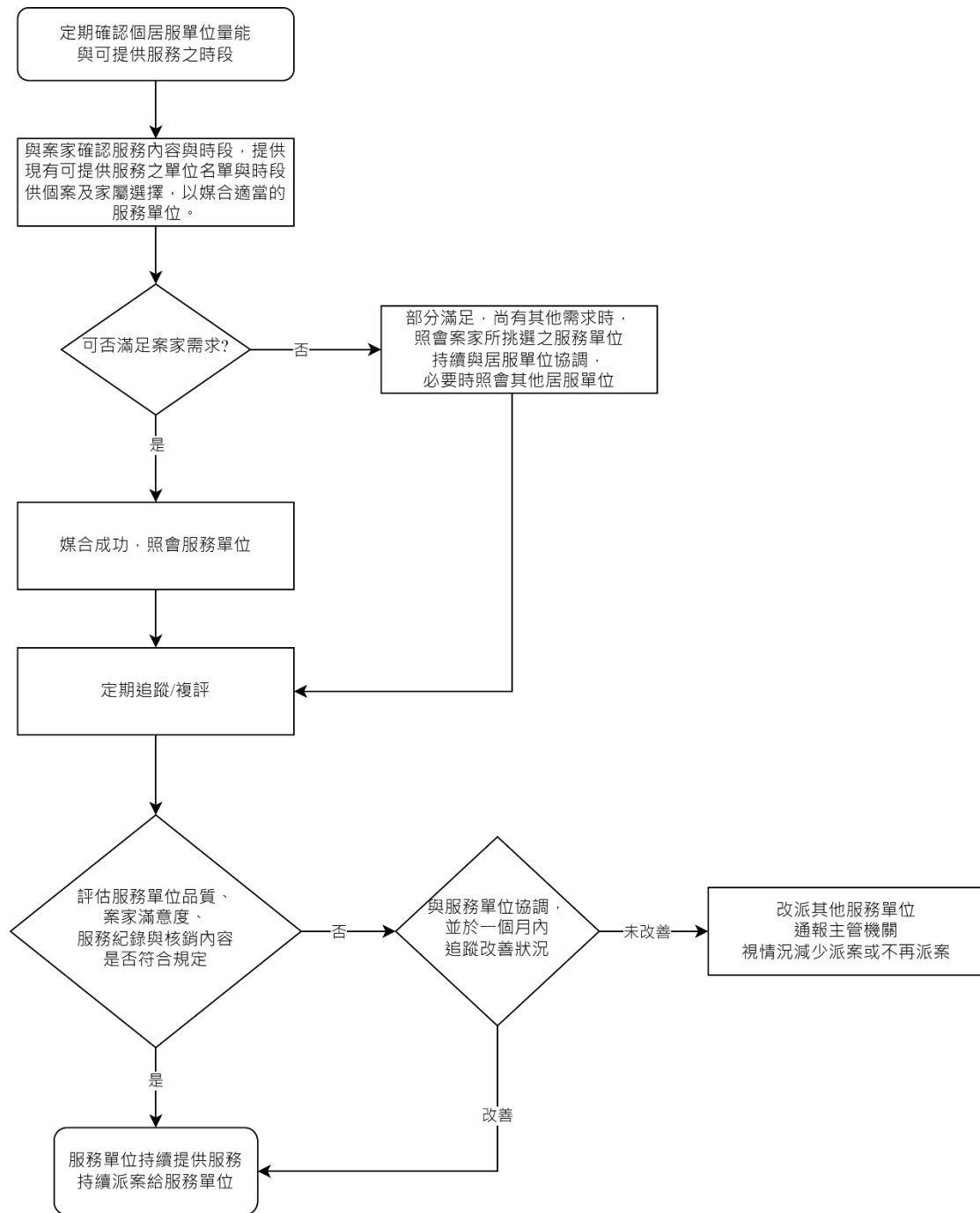
1. 於照會單位後，無法提供服務者。
2. 服務提供者無法滿足個案需求。
3. 服務單位之服務品質、服務滿意度、服務紀錄與核銷不正確。
4. 若服務單位有長期無法配合提供服務事項，則通報照管中心及主管機關。

七、附件：

1. 社區整合型服務中心(A)派案流程圖-B 碼。
2. 社區整合型服務中心(A)派案流程圖-C 碼。

財團法人門諾社會福利慈善事業基金會臺東區域中心

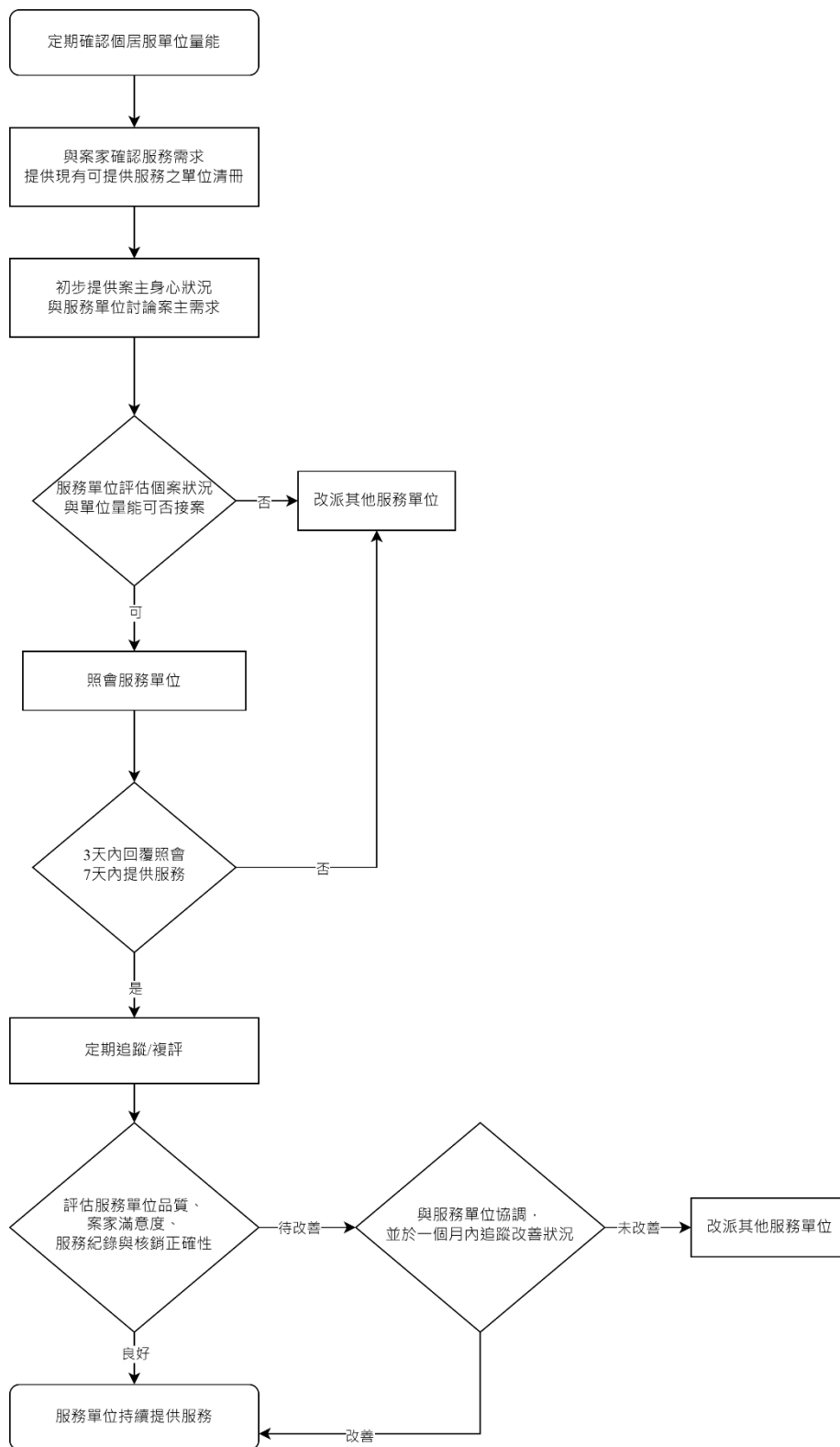
社區整合型服務中心(A)派案流程圖



圖表 1 社區整合型服務中心(A)派案流程圖-B 碼

財團法人門諾社會福利慈善事業基金會臺東區域中心

社區整合型服務中心(A)派案流程圖



圖表 2 社區整合型服務中心(A)派案流程圖-C 碼